

检测报告



报告编号 A222015023810200101C

第 1 页 共 4 页

报告抬头公司名称 泗洪红芯半导体有限公司

地 址 宿迁市泗洪县泗洪经济开发区电子信息产业园东区12#

以下测试之样品及样品信息由申请者提供并确认

样品名称 有卤素封装产品

样品颜色 黑色本体

样品接收日期 2022.04.20

样品检测日期 2022.04.20-2022.04.24

检测要求 根据客户要求，对所提交样品中的氟(F)，氯(Cl)，溴(Br)，碘(I)进行测试。

检测依据 请参见下页。

检测结果 请参见下页。



戴国庆

王文军

王文军

技术负责人

批 准

审 核

冯贯叶

日 期

2022.04.24

No. R200821675

广东省佛山市顺德区容桂容奇大道东8号之二永盈大厦

检测报告

报告编号 A222015023810200101C

第 2 页 共 4 页

检测依据

测试项目	测试方法	测试仪器
氟(F)	参考EN 14582: 2016	IC
氯(Cl)	参考EN 14582: 2016	IC
溴(Br)	参考EN 14582: 2016	IC
碘(I)	参考EN 14582: 2016	IC

检测结果

测试项目	结果	方法检出限
氟(F)	N. D.	10 mg/kg
氯(Cl)	93 mg/kg	10 mg/kg
溴(Br)	3466 mg/kg	10 mg/kg
碘(I)	N. D.	10 mg/kg

样品/部位描述 黑色本体（整体测试）

备注： 按照目前手段，样品无法进一步拆分，样品整体测试，测试结果不代表整体测试样品中任何一种单一材质的含量。

根据客户声明，本报告中的报告抬头公司名称与报告A2220150238102001C中的报告抬头公司名称为集团公司和分（附属）公司关系，本报告的测试结果引用自报告A2220150238102001C。

-N.D. = 未检出 (小于方法检出限)

-mg/kg = ppm = 百万分之一

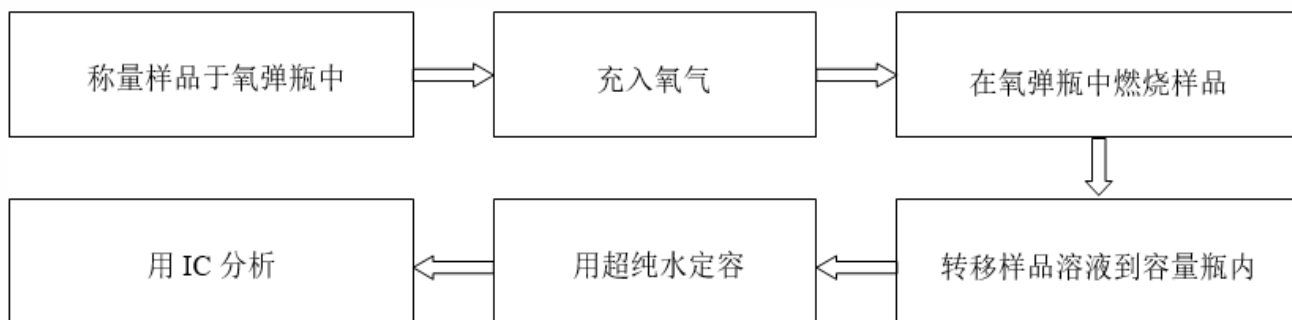
注释： 本报告中的数据结果供科研、教学、企业内部质量控制、企业产品研发等目的用。

检测报告

报告编号 A222015023810200101C

第 3 页 共 4 页

检测流程

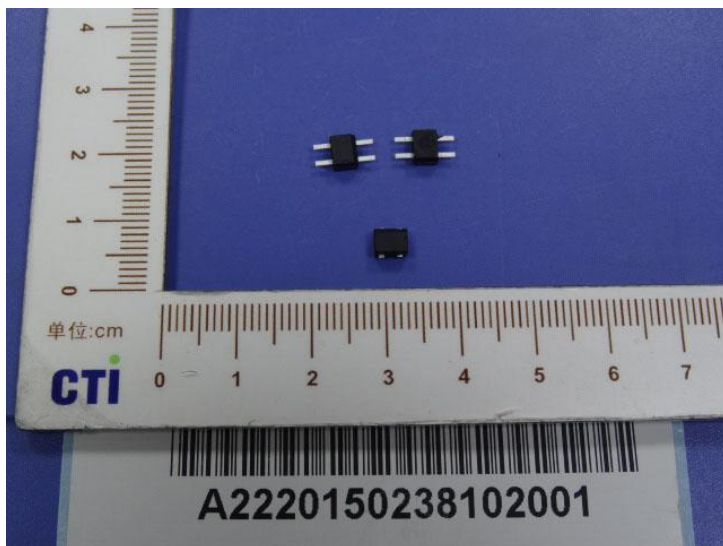


检测报告

报告编号 A222015023810200101C

第 4 页 共 4 页

样品图片



声明:

1. 检测报告无批准人签字、“专用章”及报告骑缝章无效;
2. 报告抬头公司名称及地址、样品及样品信息由申请者提供, 申请者应对其真实性负责, CTI未核实其真实性;
3. 本报告检测结果仅对受测样品负责;
4. 未经CTI书面同意, 不得部分复制本报告。

*** 报告结束 ***



附录

客户参考信息

6KBJ、2KBJ、4KBJ、D3K、GBU、DBL、DO-201AD、DO-201AE、DO-41、DO-15、R-6、A-405、YJ-41、SMA-W、SAME、HV-01、HV-02、HV-03、HV-04、HV-05、HV-06、HV-07、HV-08、HV-09、BR、BR-L、GBPC(W)、KBL、KBP、KBPC(W)、KBU、MT、MT-B、S25VB、S35VB、S50VB-DT、SKBPC、MDS35、M140、Half-Bridge、KBPC6、KBPC1、KBPC8、PTVS65CA、M130、LL-34、DO-35、DO-41、LL-41、DO-34、GF009、GF019、GF019L、GF020、GF021、GF022、GF025、GF030A、GF030U、GF040、GF040C、GF040H、GFS、R6、TO-263L、TO-263、TO-220F、TO-251S、TO-263-6L、GF023、GF023A、GF023B、GF040I、TO-92、LL35

声明:

1. 附录内容由申请者提供，申请者应对其真实性负责，CTI未核实其真实性。
2. 附录内容为A222015023810200101C报告的补充。